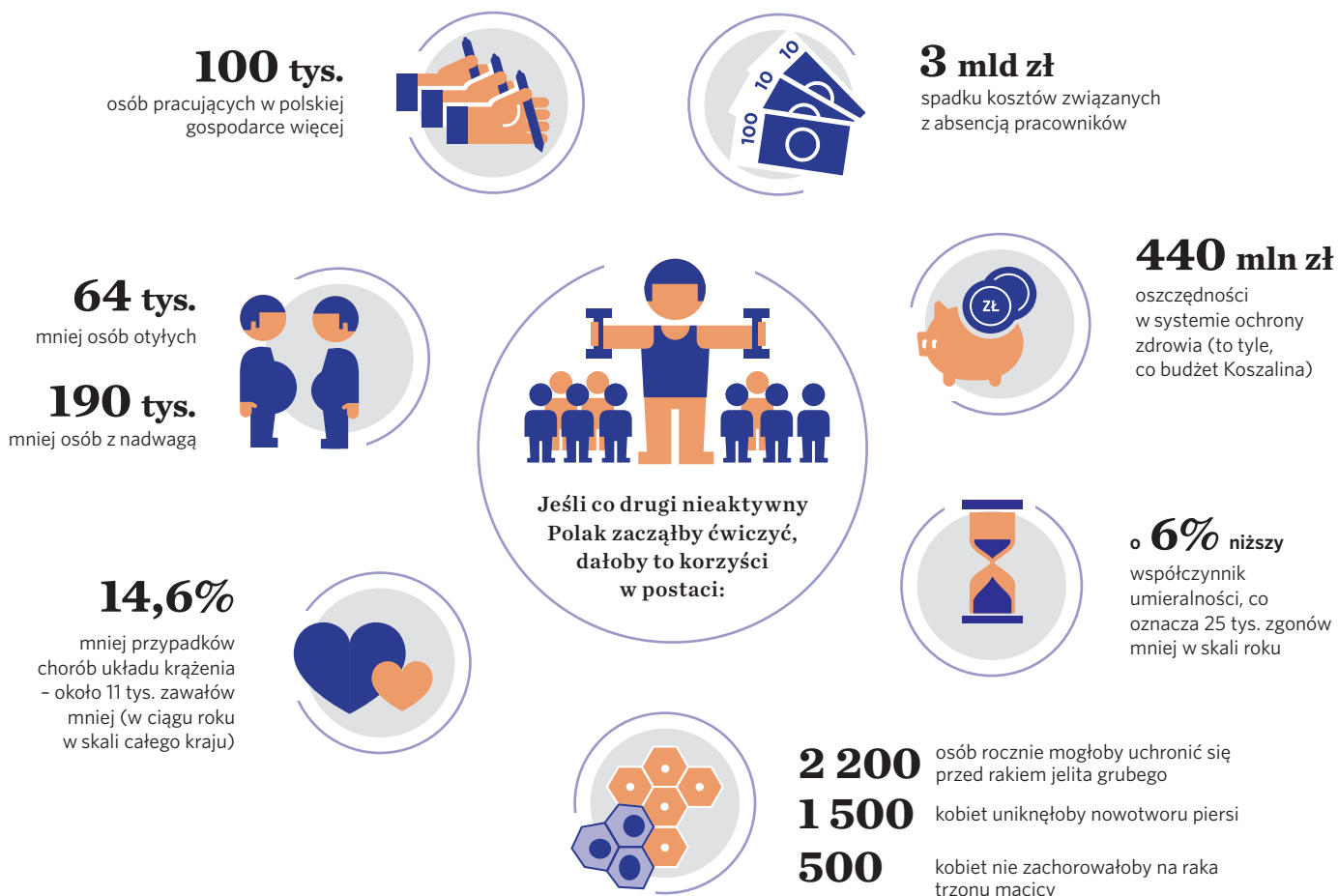
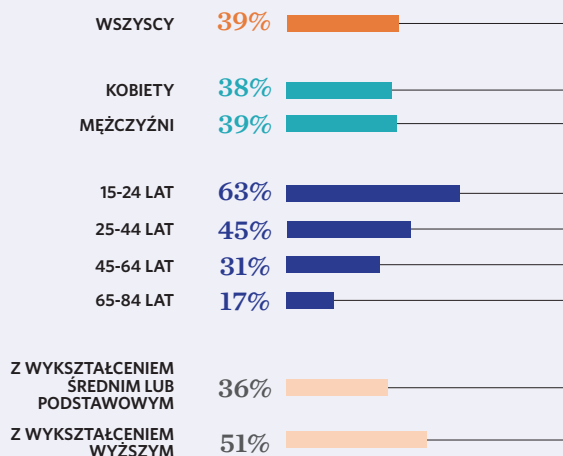


WPŁYW AKTYWNOŚCI FIZYCZNEJ NA ZDROWIE POLAKÓW

CO ZYSKUJEMY JAKO SPOŁECZEŃSTWO, ZWIĘKSZAJĄC AKTYWNOŚĆ FIZYCZNĄ?



ILU POLAKÓW JEST AKTYWNYCH FIZYCZNIE W CZASIE WOLNYM?



* Osoba aktywna fizycznie to osoba, której łączna tygodniowa aktywność fizyczna w czasie wolnym wynosi co najmniej 10 MET-godz., co odpowiada 1 godz. 40 min. jazdy na rowerze.

ILE WYDAJE NA SPORT PRZECIĘTNA RODZINA W POLSCE?

41% gospodarstw domowych w Polsce przeznaczają jakiejkolwiek środki na sport i rekreację ruchową, przeciętnie wydając na ten cel **1 017 zł** rocznie.

